

## रवउ3 - अ

1. (d) नीचे की ओर ढलवां सीधी रेखा होगा।

2.  $p_1 x_1 + p_2 x_2 \leq m$

3. (a) दायां ओर खिसकता है।

4. सामान्य वस्तु की कीमत और मांग में विपरीत सम्बन्ध होने के कारण मांग की कीमत लोच के प्राप में ऋणात्मक चिन्ह होता है जबकि पूर्ति की कीमत लोच के प्राप में धनात्मक चिन्ह होता है क्योंकि वस्तु की कीमत और पूर्ति में पुच्छक सम्बन्ध होता है।

5.

वस्तु X (इकाईयां)	वस्तु Y (इकाईयां)	सी. रूपान्तरण दर
0	8	-
1	6	2Y:1X
2	4	2Y:1X
3	2	2Y:1X
4	0	2Y:1X

क्योंकि सीमान्त रूपान्तरण दर स्थिर है उत्पादन संभावना वक्र नीचे की ओर ढलवां सीधी रेखा होगी।

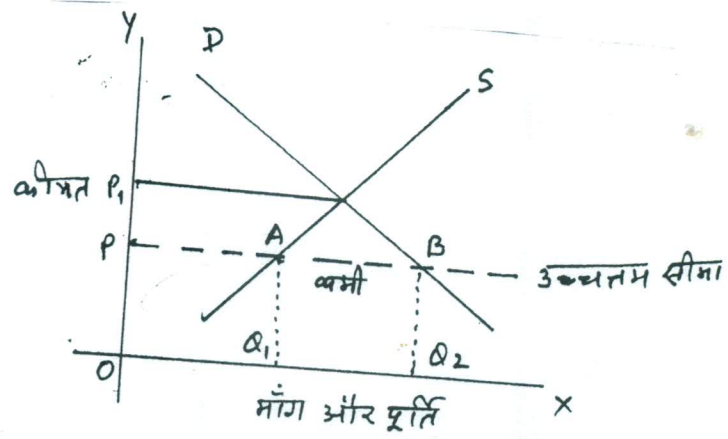
6. स्वच्छता मित्रारी को दूर करती है और स्वस्थ जीवन मुनिश्चित करती है। इससे वाप से अनुपास्थिति कम होती है, कार्यकुशलता बढ़ती है और देश की उत्पादन क्षमता बढ़ती है। अतः उत्पादन संभावना वक्र दाँयी ओर खिसक जाएगी।

3

अथवा  
बड़ी मात्रा में विदेशी पूँजी के बाहर जाने से संसाधन घट जाएँगे और देश की उत्पादन क्षमता गिर जाएगी। इससे उत्पादन संभावना वक्र नीचे की ओर खिसक जाएगी। (रेखाचित्र की आवश्यकता नहीं है।)

3

7.



8

सरकार द्वारा किसी वस्तु की कीमत पर उच्चतम सीमा लगाना ही उच्चतम कीमत सीमा निर्धारण कहलाता है। उदाहरण के लिए रेखाचित्र में  $OP$  उच्चतम कीमत सीमा है और  $OP_1$  संतुलन कीमत है। इस कीमत पर उत्पादक  $PA$  (या  $OQ_1$ ) मात्रा सप्लाई करना चाहते हैं जबकि उपभोक्ता  $PB$  (या  $OQ_2$ ) मात्रा खरीदना चाहते हैं। इस उच्चतम कीमत सीमा निर्धारण से वस्तु की सप्लाई  $AB$  ( $Q_1, Q_2$ ) कम हो गई। ऐसी स्थिति में काला बाजारी हो सकती है।

3

