

1. (ब) नीचे की ओर ढलवां अवतल

2. बजट रेखा एक ऐसी रेखा है जिस पर विभिन्न बिन्दु दो वस्तुओं के ऐसे बण्डल दर्शाते हैं जिन पर उपभोक्ता का व्यय उसकी आय के बराबर होता है।

3 (ब) पूरक

4. सामान्य वस्तु की कीमत और प्रांग में विपरीत सम्बन्ध होने के कारण प्रांग की कीमत लोच के प्राप में उणात्मक चिन्ह होता है जबकि पूर्ति की कीमत लोच के प्राप में धनात्मक चिन्ह होता है क्योंकि वस्तु की कीमत और पूर्ति में प्रत्यक्ष सम्बन्ध होता है।

5.

X वस्तु (ई.)	Y वस्तु (ई.)	सीमान्त रूपान्तरण दर
0	16	
1	12	4Y : 1X
2	8	4Y : 1X
3	4	4Y : 1X
4	0	4Y : 1X

क्योंकि सीमान्त रूपान्तरण दर स्थिर है इसलिए उत्पादन संभावना वक्र नीचे की ओर ढलवां सीधी रेखा होगी।

(रेखाचित्र आवश्यक नहीं है)

6.

'भारत में बनाए' की अपील विदेशी उत्पादकों को भारत में उत्पादन करने का निमंत्रण है। इससे संसाधन बढ़ेंगे जिससे देश की उत्पादन क्षमता बढ़ेगी। परिणामस्वरूप उत्पादन संभावना वक्र ऊपर की ओर खिसक जाएगा। (रेखाचित्र आवश्यक नहीं है)
(अथवा)

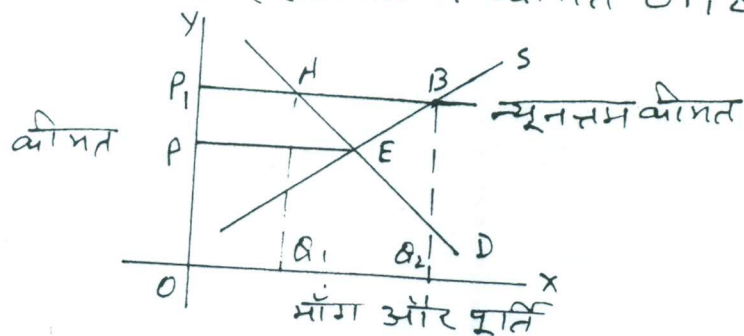
3

बेरोजगारी कम करने का देश का उत्पादन क्षमता पर कोई प्रभाव नहीं होता क्योंकि उत्पादन क्षमता पूर्ण रोजगार की प्रामाण्यता पर निर्धारित की जाती है। बेरोजगारी यह दर्शाती है कि देश में उत्पादन क्षमता से कम पर उत्पादन हो रहा है। बेरोजगारी कम करने से उत्पादन क्षमता पर काम करने में सहायता मिलती है। (रेखाचित्र आवश्यक नहीं है)

3

7.

जब सरकार किसी वस्तु की न्यूनतम कीमत निर्धारित करती है तो न्यूनतम कीमत निर्धारण करते हैं जैसा कि रेखाचित्र में कीमत OP_1 है।



इस कीमत पर उत्पादक P_1B (या OQ_2) मात्रा सप्लाई करने को तैयार जबकि उपभोक्ताओं की माँग केवल P_1A (या OQ_1) है। अतः AB (या Q_1Q_2) मात्रा पूर्ति आधिकार्य है। इस स्थिति में उत्पादक न्यूनतम कीमत से कम पर बेचने की गैरव्यापनी को शिष्ट कर सकते हैं।

(न्यूनतम मजदूरी दर पर आधारित उत्तर भी स. है।)

2

केवल इच्छीहीन परिवारियों के लिए:

जब सरकार किसी वस्तु की कीमत पर नीची सीमा लगाती है तो इसे न्यूनतम कीमत कहते हैं।

क्योंकि यह कीमत संतुलन कीमत से अधिक है इस कीमत पर क्रेता जितनी मात्रा खरीदना चाहते हैं, उत्पादक उससे अधिक मात्रा सप्लाई करना चाहते हैं। इससे पूर्ति आधिक्य की स्थिति उत्पन्न होती है। इस स्थिति में उत्पादक गैरव्यापारी तरीकों से कम कीमत पर वस्तु बेच सकते हैं।

1

2

