

SET - 2

Series : SSO/C

कोड नं.  
Code No.

58/2

रोल नं.

--	--	--	--	--	--	--

Roll No.

परीक्षार्थी कोड को उत्तर-पुस्तिका के मुख-पृष्ठ पर अवश्य लिखें ।

Candidates must write the Code on the title page of the answer-book.

- कृपया जाँच कर लें कि इस प्रश्न-पत्र में मुद्रित पृष्ठ 8 हैं ।
- प्रश्न-पत्र में दाहिने हाथ की ओर दिए गए कोड नम्बर को छात्र उत्तर-पुस्तिका के मुख-पृष्ठ पर लिखें ।
- कृपया जाँच कर लें कि इस प्रश्न-पत्र में 29 प्रश्न हैं ।
- कृपया प्रश्न का उत्तर लिखना शुरू करने से पहले, प्रश्न का क्रमांक अवश्य लिखें ।
- इस प्रश्न-पत्र को पढ़ने के लिए 15 मिनट का समय दिया गया है । प्रश्न-पत्र का वितरण पूर्वाह्न में 10.15 बजे किया जायेगा । 10.15 बजे से 10.30 बजे तक छात्र केवल प्रश्न-पत्र को पढ़ेंगे और इस अवधि के दौरान वे उत्तर-पुस्तिका पर कोई उत्तर नहीं लिखेंगे ।
- Please check that this question paper contains 8 printed pages.
- Code number given on the right hand side of the question paper should be written on the title page of the answer-book by the candidate.
- Please check that this question paper contains 29 questions.
- **Please write down the Serial Number of the question before attempting it.**
- 15 minute time has been allotted to read this question paper. The question paper will be distributed at 10.15 a.m. From 10.15 a.m. to 10.30 a.m., the students will read the question paper only and will not write any answer on the answer-book during this period.

## अर्थशास्त्र

### ECONOMICS

निर्धारित समय : 3 घण्टे ]

[ अधिकतम अंक : 100

Time allowed : 3 hours ]

[ Maximum Marks : 100

सामान्य निर्देश :

- (i) दोनों खण्डों के सभी प्रश्न अनिवार्य हैं ।
- (ii) प्रत्येक प्रश्न के निर्धारित अंक उसके सामने दिए गए हैं ।
- (iii) प्रश्न संख्या 1 - 3 तथा 15 - 19 अति लघूत्तरात्मक प्रश्न हैं, जिनमें प्रत्येक का 1 अंक है । इनका प्रत्येक का उत्तर एक वाक्य में ही अपेक्षित है ।
- (iv) प्रश्न संख्या 4 - 8 और 20 - 22 लघूत्तरात्मक प्रश्न हैं, जिनमें प्रत्येक के 3 अंक हैं । प्रत्येक का उत्तर सामान्यतः 60 शब्दों से अधिक नहीं होना चाहिए ।
- (v) प्रश्न संख्या 9 - 10 और 23 - 25 भी लघूत्तरात्मक प्रश्न हैं, जिनमें प्रत्येक के 4 अंक हैं । प्रत्येक का उत्तर सामान्यतः 70 शब्दों से अधिक नहीं होना चाहिए ।

58/2

1

[P.T.O.]

- (vi) प्रश्न संख्या 11 – 14 और 26 – 29 दीर्घ उत्तरात्मक प्रश्न हैं, जिनमें प्रत्येक के 6 अंक हैं। प्रत्येक का उत्तर सामान्यतः 100 शब्दों से अधिक नहीं होना चाहिए।
- (vii) उत्तर संक्षिप्त तथा तथ्यात्मक होने चाहिए तथा यथासंभव ऊपर दी गई शब्द सीमा के अंतर्गत ही दिए जाने चाहिए।

**General Instructions :**

- (i) *All questions in both the sections are compulsory.*
- (ii) *Marks for questions are indicated against each question.*
- (iii) *Questions No. 1-3 and 15-19 are very short-answer questions carrying 1 mark each. They are required to be answered in **one** sentence each.*
- (iv) *Questions No. 4-8 and 20-22 are short-answer questions carrying 3 marks each. Answers to them should normally not exceed 60 words each.*
- (v) *Questions No. 9-10 and 23-25 are also short-answer questions carrying 4 marks each. Answers to them should normally not exceed 70 words each.*
- (vi) *Questions No. 11-14 and 26-29 are long-answer questions carrying 6 marks each. Answers to them should normally not exceed 100 words each.*
- (vii) *Answers should be brief and to the point and the above word limits should be adhered to as far as possible.*

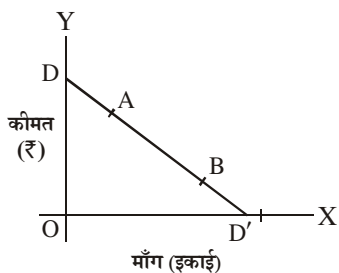
**खण्ड – अ**

**SECTION – A**

1. स्वास्थ्य के लिए हानिकारक वस्तु  $x$  की माँग कम करने के लिए सरकार क्या आर्थिक उपाय कर सकती है ? **1**  
What economic measure can the Government take to reduce demand for commodity  $x$  which is harmful for health ?
2. उत्पादन की 4 इकाइयों की औसत स्थिर लागत ₹ 20 है। 5 इकाइयों की औसत परिवर्ती लागत ₹ 40 है। 5 इकाइयों की औसत लागत कितनी है ? (सही विकल्प चुनिए) **1**
- (a) ₹ 20  
(b) ₹ 40  
(c) ₹ 56  
(d) ₹ 60
- The average fixed cost at 4 units of output is ₹ 20. Average variable cost at 5 units of output is ₹ 40. Average cost of producing 5 units is : (Choose the correct alternative)
- (a) ₹ 20  
(b) ₹ 40  
(c) ₹ 56  
(d) ₹ 60

3. DD' एक माँग वक्र है और A और B इस पर दो बिन्दु हैं ।

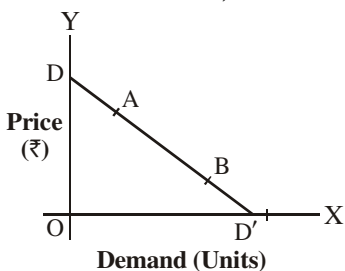
1



A बिन्दु पर माँग की कीमत लोच : (सही विकल्प चुनिए)

- B पर माँग की लोच से कम है ।
- B पर माँग की लोच के बराबर है ।
- B पर माँग की लोच से अधिक है ।
- 1 से कम है ।

DD' is a demand curve, A and B are two points on it.



Price elasticity of demand at point A is : (Choose the correct alternative)

- less than elasticity of demand at B.
- equal to elasticity of demand at B.
- greater than elasticity of demand at B.
- less than 1.

4. 'कैसे उत्पादन करें' की समस्या का वर्णन कीजिए ।

3

Describe the problem of 'how to produce'.

5. सरकार ने बहुत अधिक संख्या में विज्ञान और प्रौद्योगिकी संस्थान स्थापित किये हैं । इससे उत्पादन संभावना सीमा (वक्र) कैसे प्रभावित होगी ? समझाइए ।

3

The Government establishes a large number of Institutes of science and technology. How will it affect the production possibility frontier ? Explain.

6. 'अधिकतम कीमत सीमा' के अर्थ और आवश्यकता की व्याख्या कीजिए ।

3

Explain the meaning and need for 'maximum price-ceiling'.

7. कारक के बढ़ते प्रतिफल के अन्तर्गत कुल उत्पाद और सीमान्त उत्पाद में होने वाले परिवर्तनों की व्याख्या कीजिए ।

3

Explain the changes that take place in total product and marginal product under increasing returns to a factor.

8. अल्पाधिकार की 'फर्मों की परस्पर-निर्भरता' विशेषता की व्याख्या कीजिए । 3
- अथवा**
- पूर्ण प्रतियोगिता की 'सम उत्पाद' विशेषता की व्याख्या कीजिए ।  
 Explain the 'inter dependence of firms' feature of oligopoly.
- OR**
- Explain 'homogeneous products' feature of perfect competition.
9. 'माँग में परिवर्तन' और 'माँग-मात्रा में परिवर्तन' में क्या अन्तर होता है ? समझाइए । 4
- Explain the difference between 'change in demand' and 'change in quantity demanded'.
10. एक संख्यात्मक उदाहरण की सहायता से हासमान सीमांत प्रतिस्थापन दर का अर्थ समझाइए । 4
- अथवा**
- एक उदाहरण की सहायता से हासमान सीमान्त उपयोगिता के नियम की व्याख्या कीजिए ।  
 Explain with the help of a numerical example, the meaning of diminishing marginal rate of substitution.
- OR**
- Explain the Law of Diminishing Marginal Utility with the help of an example.
11. कारण देते हुए बताइए कि निम्नलिखित कथन सही है या गलत : 6
- (i) एक वस्तु की पूर्ति वक्र अन्य वस्तुओं की कीमत बढ़ने पर दायीं ओर खिसकती है ।  
 (ii) औसत लागत और औसत परिवर्तनशील लागत का अन्तर सदैव स्थिर रहता है ।
- Giving reasons, state whether the following statements are true or false :
- (i) The supply curve of a good shifts to the right when prices of other goods rise.  
 (ii) The difference between average cost and average variable cost is always constant.
12. एक दी हुई वस्तु की माँग पर सम्बन्धित वस्तुओं की कीमतों में परिवर्तन के प्रभाव की व्याख्या कीजिए । 6
- Explain the effect of the change in the prices of related goods on the demand for a given good.
13. एक वस्तु की माँग वक्र दायीं ओर खिसकने के उसकी संतुलन कीमत, माँग-मात्रा और पूर्ति-मात्रा पर प्रभावों की श्रृंखला की व्याख्या एक रेखाचित्र की सहायता से कीजिए । 6
- Explain with the help of a diagram the chain of effects of a rightward shift in demand curve of a good on its equilibrium price, quantity demanded and supplied.

निम्नलिखित प्रश्न केवल **दृष्टिहीन परीक्षार्थियों** के लिए प्रश्न संख्या **13** के स्थान पर है ।

एक वस्तु के माँग-आधिक्य का अर्थ समझाइए । इसके संतुलन कीमत पर प्रभावों की श्रृंखला की व्याख्या कीजिए ।

6

The following question is for **blind candidates** only in lieu of Q. No. **13**.

Explain the meaning of excess demand of a good. Explain its chain of effects on equilibrium price.

14. निम्नलिखित का एक वस्तु की बाजार पूर्ति पर प्रभाव समझाइए :

6

- (i) आगतों की कीमतों में वृद्धि
- (ii) प्रति इकाई कर में कमी

**अथवा**

निम्नलिखित के बीच सम्बन्ध बताइए :

- (अ) सीमान्त लागत और औसत परिवर्ती लागत
- (ब) कुल लागत और सीमान्त लागत

Explain the effect of the following on market supply of a good :

- (i) Increase in input prices
- (ii) Reduction in per unit tax

**OR**

State the relationship between :

- (a) Marginal cost and average variable cost
- (b) Total cost and marginal cost

**खण्ड – ब**

**SECTION – B**

15. निम्नलिखित में से कौन सा प्राथमिक घाटे का सही माप है ? (सही विकल्प चुनिए)

1

- (a) राजकोषीय घाटे और राजस्व घाटे का अन्तर
- (b) राजस्व घाटे और ब्याज भुगतान का अन्तर
- (c) राजकोषीय घाटे और ब्याज भुगतान का अन्तर
- (d) पूँजीगत व्यय और राजस्व व्यय का अन्तर

Which of the following is a correct measure of primary deficit ?

(Choose the correct alternative)

- (a) Fiscal deficit minus revenue deficit
- (b) Revenue deficit minus interest payments
- (c) Fiscal deficit minus interest payments
- (d) Capital expenditure minus revenue expenditure

16. सावधि जमाएँ क्या होती हैं ?

1

What are time deposits ?

17. निम्नलिखित में से कौन सा स्टॉक है ? (सही विकल्प चुनिए) 1
- (a) सम्पत्ति  
(b) बचत  
(c) निर्यात  
(d) लाभ
- Which of the following is a stock ? (Choose the correct alternative)
- (a) Wealth  
(b) Saving  
(c) Exports  
(d) Profits
18. निम्नलिखित में से कौन सी राजस्व प्राप्ति नहीं है ? (सही विकल्प चुनिए) 1
- (a) ऋणों की वसूली  
(b) विदेशी अनुदान  
(c) सार्वजनिक उद्यमों के लाभ  
(d) सम्पत्ति कर
- Which of the following is not a revenue receipt ? (Choose the correct alternative).
- (a) Recovery of loans  
(b) Foreign grants  
(c) Profits of public enterprises  
(d) Wealth tax
19. मुद्रा पूर्ति का नियमन कौन करता है ? (सही विकल्प चुनिए) 1
- (a) भारत सरकार  
(b) रिजर्व बैंक ऑफ इंडिया  
(c) वाणिज्यिक बैंक  
(d) योजना आयोग
- Who regulates money supply ? (Choose the correct alternative)
- (a) Government of India  
(b) Reserve Bank of India  
(c) Commercial Banks  
(d) Planning Commission
20. विदेशी मुद्रा की माँग के कोई से **तीन** स्रोत लिखिए । 3
- अथवा**
- देशीय मुद्रा के 'अवमूल्यन और मूल्यहास' के अर्थ बताइए ।  
Describe any **three** sources of demand for foreign exchange.
- OR**
- Give the meanings of 'devaluation and depreciation' of domestic currency.
21. एक अर्थव्यवस्था में बढ़ी हुई आय का 20 प्रतिशत बचा लिया जाता है । यदि निवेश में वृद्धि 10,000 होती है, तो आय में कितनी वृद्धि होगी ? परिकलन कीजिए । 3
- In an economy 20 percent of increased income is saved. How much will be the increase in income if investment increases by 10,000 ? Calculate.

22. अधो-रोजगार संतुलन का अर्थ समझाइए । 3  
Explain the meaning of under-employment equilibrium.

23. भुगतान संतुलन खाते के संदर्भ में बताइए कि निम्नलिखित कथन सही हैं या गलत हैं । अपने उत्तर के लिए कारण दीजिए । 4

- (i) विदेश में किए गए निवेश से प्राप्त लाभ को पूँजी खाते में दिखाया जाता है ।  
(ii) मशीनों के आयात को चालू खाते में दिखाया जाता है ।

In the context of balance of payments account, state whether the following statements are true or false. Give reasons for your answer.

- (i) Profits received from investments abroad is recorded in capital account.  
(ii) Import of machines is recorded in current account.

24. आय के चक्रीय प्रवाह की व्याख्या कीजिए । 4

**अथवा**

आय-विधि द्वारा राष्ट्रीय आय का मापन करते समय कौन सी कोई चार सावधानियाँ बरतनी चाहिए ?

Explain the circular flow of income.

**OR**

What any **four** precautions should be taken while estimating national income by income method ?

25. बाजार मूल्य पर निवल मूल्य वृद्धि का परिकलन कीजिए : 4

	(₹ करोड़ों में)
(i) मध्यवर्ती उपभोग	1000
(ii) अचल पूँजी का उपभोग	50
(iii) निवल अप्रत्यक्ष कर	150
(iv) बिक्री	2000
(v) निर्यात	200
(vi) विदेशों को निवल कारक आय	100
(vii) स्टॉक में परिवर्तन	(-) 50

Calculate **net** value added at market price.

	(₹ in crores)
(i) Intermediate consumption	1000
(ii) Consumption of fixed capital	50
(iii) Net indirect taxes	150
(iv) Sales	2000
(v) Exports	200
(vi) Net factor income to abroad	100
(vii) Change in stock	(-) 50

26. मुद्रा के किन्हीं दो कार्यों की व्याख्या कीजिए । 6

**अथवा**

केन्द्रीय बैंक के किन्हीं दो मुख्य कार्यों की व्याख्या कीजिए ।

Explain any **two** functions of money.

**OR**

Explain any **two** main functions of Central Bank.

27. एक अर्थव्यवस्था में प्रत्याशित व्यय, प्रत्याशित उत्पादन से अधिक है । अर्थव्यवस्था में होने वाले सभी परिवर्तनों की व्याख्या कीजिए । 6

In an economy planned spending is greater than planned output. Explain all the changes that will take place in the economy.

28. निम्नलिखित आँकड़ों से (i) बाजार मूल्य सकल राष्ट्रीय उत्पाद (ii) निवल राष्ट्रीय प्रयोज्य आय का परिकलन कीजिए : 4, 2

	(₹ करोड़ों में)
(i) लाभांश	300
(ii) कर्मचारियों का पारिश्रमिक	3000
(iii) किराया	500
(iv) घिसावट (मूल्यहास)	200
(v) ब्याज	800
(vi) विदेशों को निवल कारक आय	100
(vii) मिश्रित आय	5000
(viii) निवल अप्रत्यक्ष कर	400
(ix) लाभ	1500
(x) विदेशों को निवल चालू हस्तांतरण	(-) 50

From the following data calculate (i) Gross national product at market price and (ii) Net national disposable income :

	(₹ in crores)
(i) Dividends	300
(ii) Compensation of employees	3000
(iii) Rent	500
(iv) Depreciation	200
(v) Interest	800
(vi) Net factor income to abroad	100
(vii) Mixed income	5000
(viii) Net indirect taxes	400
(ix) Profit	1500
(x) Net current transfers to abroad	(-) 50

29. सरकार निवेशकों को पिछड़े क्षेत्रों में निवेश करने के लिए बजटीय प्रोत्साहन देने का निर्णय करती है । इन सम्भव प्रोत्साहनों की व्याख्या कीजिए और इन्हें देने के कारण बताइए । 6

The Government decides to give budgetary incentives to investors for making investments in backward regions. Explain these possible incentives and the reasons for the same.